

교토시 홍수 재해 위험 지도

우교구 (게이호쿠)

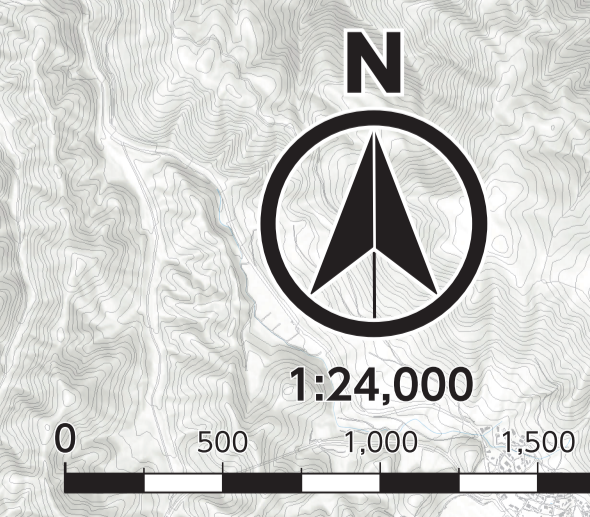
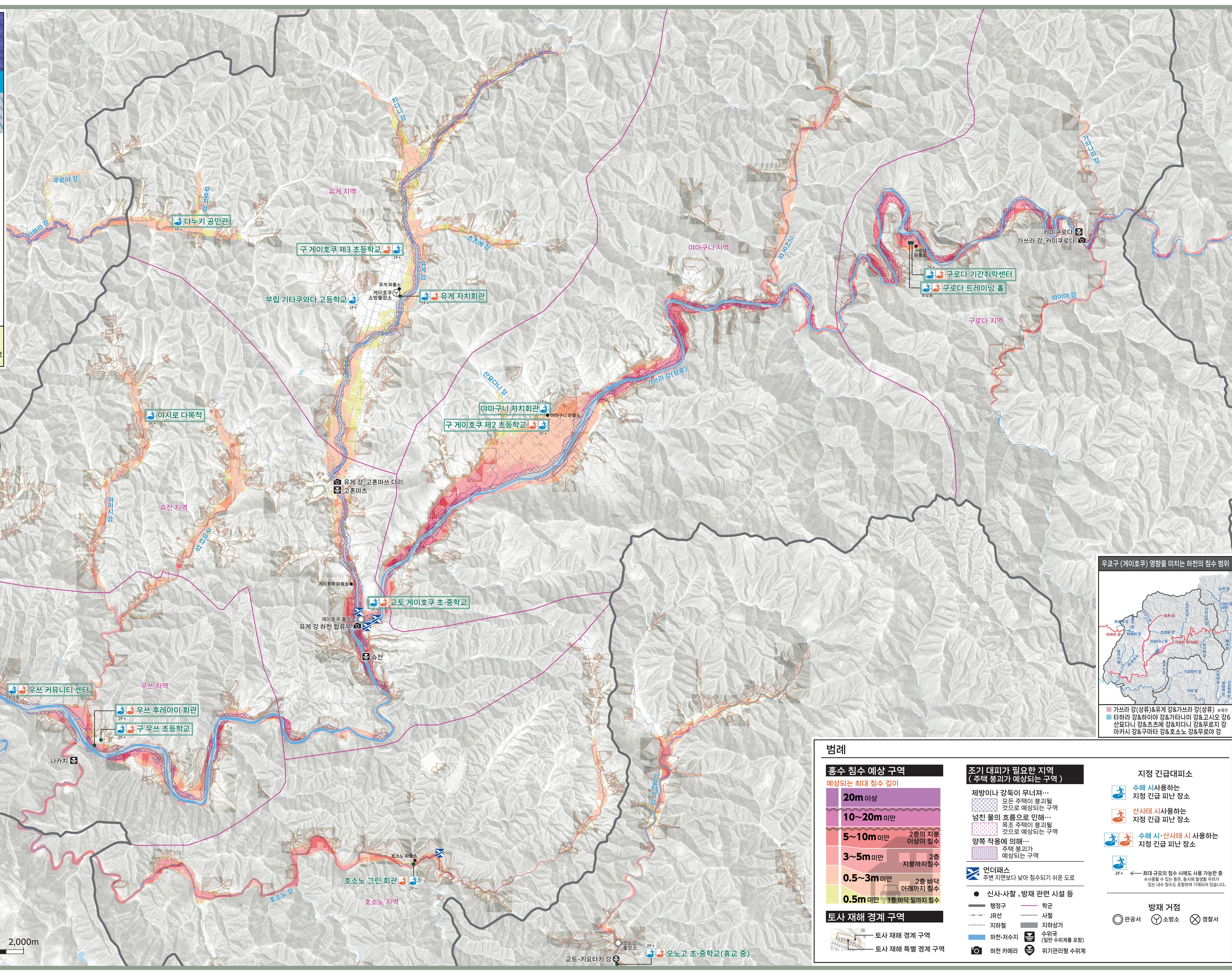
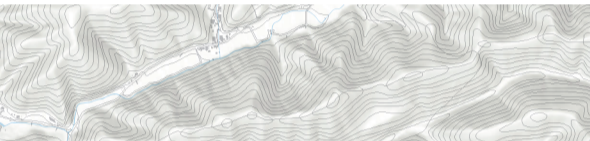


이 지도는 수방법에 근거하여 국가 및 교토부가 지정한 아래의 하천이 범람할 경우 예상되는 최대 침수 깊이 등 관련 정보를 표시한 것입니다.

수위 홍지 하천	예상 침수량
● 가쓰라 강(상류) ※국관리 구간	386mm/9h
● 가쓰라 강(상류)&유게 강 ※부관리 구간	386mm/9h
● 타하라 강	188mm/2h

기타 하천	예상 침수량
● 타하라 강*	188mm/2h
● 가타나미 강	386mm/9h
● 하이하 강	386mm/9h
● 고시오 강	386mm/9h
● 산요다니 강	386mm/9h
● 치다니 강	386mm/9h
● 호소노 강	386mm/9h
● 구마타 강	386mm/9h
● 아카시 강	386mm/9h
● 무로지 강	225mm/2h
● 무로야 강	225mm/2h
● 츠츠에 강	386mm/9h

대피 정보가 발령되면 지정된 긴급 대피소(수해)가 먼저 개설됩니다. 이러한 대피소는 지도에서 네모 표시로 되어 있습니다.



범례

홍수 침수 예상 구역

예상되는 최대 침수 깊이

- 20m 이상
- 10~20m 미만
- 5~10m 미만
- 3~5m 미만
- 0.5~3m 미만
- 0.5m 미만

2층의 지붕 이상이 침수
2층 지붕까지 침수
2층 바닥 아래까지 침수
1층 바닥 밑까지 침수

조기 대피가 필요한 지역

(주택 붕괴가 예상되는 구역)

- 제방이나 강둑이 무너져... 모든 주택이 붕괴될 것으로 예상되는 구역
- 넘친 물의 흐름으로 인해... 목조 주택이 붕괴될 것으로 예상되는 구역
- 양쪽 작용에 의해... 주택 붕괴가 예상되는 구역

지정 긴급대피소

- 수해 시 사용하는 지정 긴급 피난 장소
- 산사태 시 사용하는 지정 긴급 피난 장소
- 수해 시·산사태 시 사용하는 지정 긴급 피난 장소

토사 재해 경계 구역

- 토사 재해 경계 구역
- 토사 재해 특별 경계 구역

언더패스

주변 지면보다 낮아 침수되기 쉬운 도로

- 신사·사찰, 방재 관련 시설 등
- 행정구
- JR선
- 지하철
- 하천·저수지
- 하천 카메라
- 학교
- 사철
- 지하상가
- 수원국 (일반 수위계를 포함)
- 위기관리형 수위계

방재 거점

- 관공서
- 소방소
- 경찰서

최대 규모의 침수 시에도 사용할 가능한 중대형 대피소(수해)는 홍수 발생 시에 방재용 위기가 있는 내수 침수로 포함하여 기재되어 있습니다.